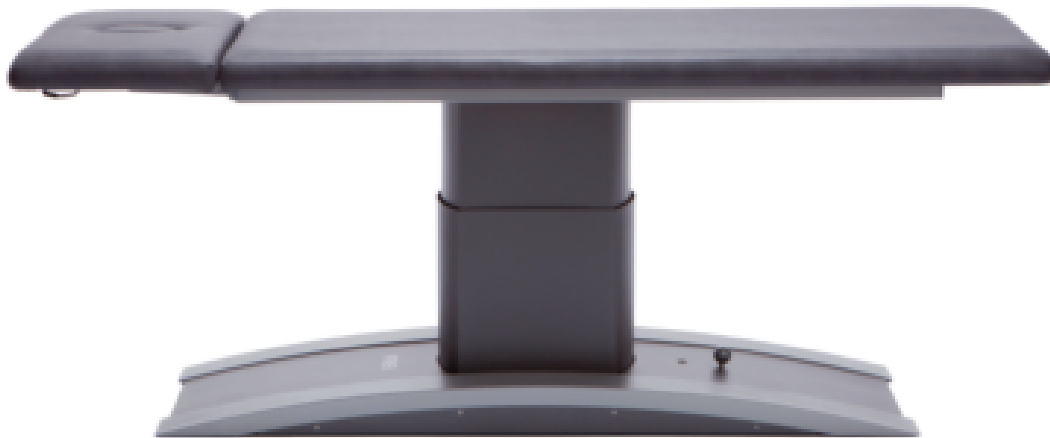


SOLITHERA®

EINE SÄULE DER THERAPIE!



TECHNISCHE DATEN

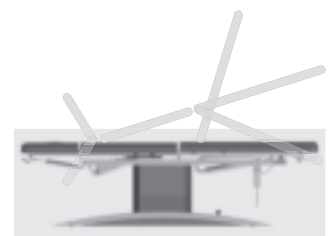
- Medizinprodukt
- L x B = 200 x 70 cm
- Hubkraft: 200 kg / max. Belastung: 200 kg
- Elektrische Höhenverstellung über Handschalter mit Magnetbefestigung. Hergestellt nach den neuen Erkenntnissen aus dem Markt, im Sinne der integrierten Sicherheit.
- Verstelldauer (Position min / max): ca. 25 sec.
- Höhenverstellung:

standard	ca. 53–92 cm
universal	ca. 57–96 cm
- Kopfteilverstellung:

standard	positiv +40° / negativ -40°
universal	positiv +25° / negativ -35°
- Kopfteil Solithera mit ovalem Nasenschlitz und Einsatz serienmäßig
- Dachstellung: bei SOLITHERA universal 3-teilig ist die Dachstellung von beiden Seiten aus motorisch (2. Motor) ohne Kraftaufwand unter Belastung einstellbar
- Wartungsfreie Gelenke und Speziallager für lange Lebensdauer
- 2-lagige Spezialrundumpolsterung (obere Lage weich, untere Lage hart)
- Rahmenfarbe: Platinmetallic
- Polsterfarben: Farben frei wählbar
- Abweichende Polsterbreiten auf Anfrage
- Farbtabelle siehe Umschlagslasche
- Design geschützt



Handschalter für Solithera®
mit Magnetbefestigung zur bequemen Höhenverstellung serienmäßig.



VARIANTEN

SOLITHERA® standard, 2-tlg. Liege

2-teilige Liege
mit 1-tlg. Kopfteil und Handschalter

Art.-Nr.

8.5280.00



SOLITHERA® universal, 3-tlg. Liege

3-teilige Lie
mit 1-tlg. Kopfteil und Handschalter

Art.-Nr.

8.5284.00



ZUBEHÖR

Art.-Nr.

8.1001.50S **3-teiliges Kopfteil**
Armauflagen einzeln absenkbar

8.1010.16 **Rollenhebevorrichtung elektrisch**
zum einfachen Verschieben der
Liege, Bedienung über Handschalter

BESONDERS
ZU EMPFEHLEN

8.1004.46 **Fußbügel an beiden Längsseiten**
(zusätzlich zum Handschalter)

BESONDERS
ZU EMPFEHLEN

8.1004.47 **Fußschalter an Kopf- und Fußende**
(zusätzlich zum Handschalter)

8.1007.21 **Papierrollenhalter am Fußende**
für bis zu 59 cm breites Papier standard / universal

8.1006.20 **Papierrollenhalter am 1-tlg. Kopfteil**
für bis zu 59 cm breites Papier standard / universal